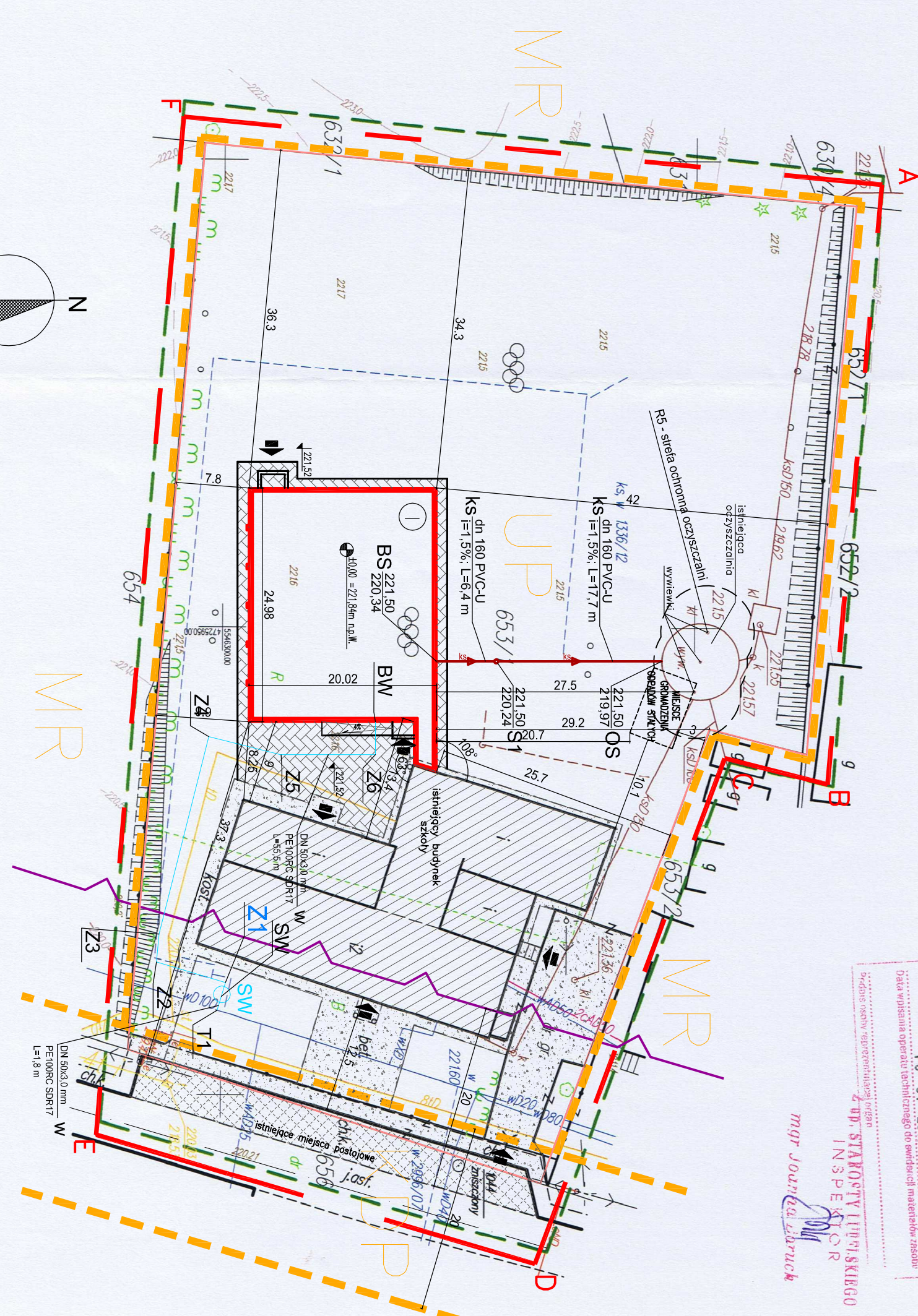
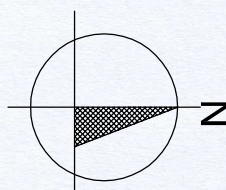
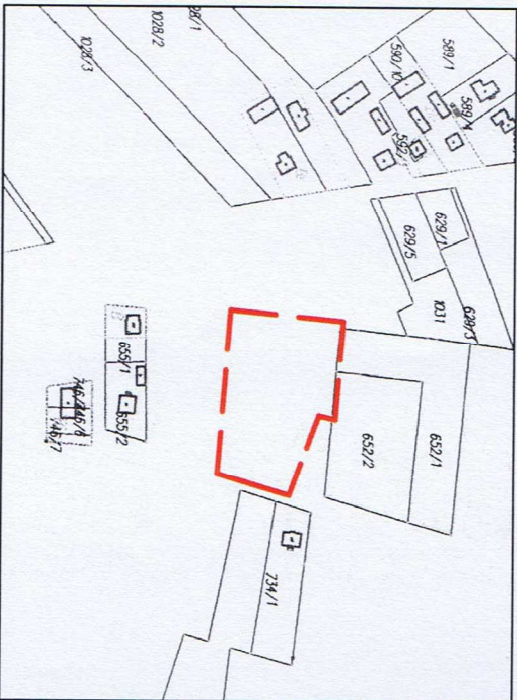
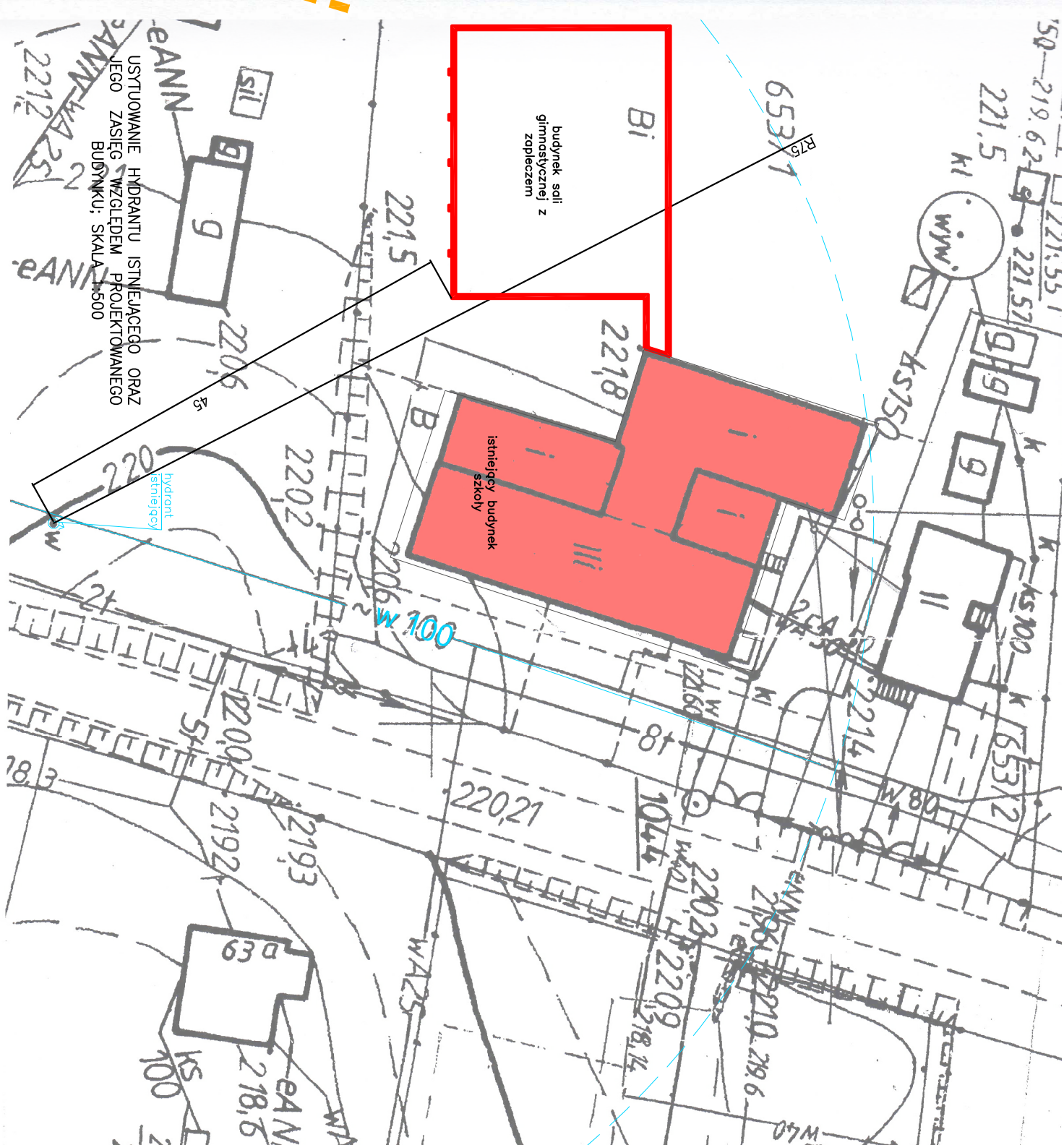


MAPA DO CELÓW PROJEKTOWYCH			
OZNACZENIE KANALARYJNE		GGO.6640.1831.2016	
miejsce oznaczeń		Bogucin	
Jednostka ewidencyjna	nazwa	Gorzków	
	identyfikator	060904.2	
Obiekt ewidencyjny	nazwa	Bogucin	
	identyfikator	060904.20001	
Skala mapy	1:500		
Nazwa układu współrzędnych	Prostokątnych płaskich	1965/1	
	wysokości	Konsztad 60	
Sekcja mapy	135.241, 194.1		
	135.241, 194.2		
Mapa aktualna na dzień	05.04.2016		
Dotyczy działki	653/1		
Oznaczenie granic obszaru, który był przedmiotem aktualizacji	- - - - -		
Oznaczenie i informacje o służebnościach gruntowych mających wpływ na zagospodarowanie gruntów, zlikwidowanych w granicach polski owarneji inwestycji	Nie sprawdzano		
Oznaczenie i informacje o służebnościach gruntowych mających wpływ na zagospodarowanie gruntów, zlikwidowanych w granicach polski owarneji inwestycji	brak		
GEO-SYSTEM		GEODETA URZĄDNIONY	
TOMASZ SIEMIONEK		Inż. Łukasz Siemionek	
Beczyn 208, 23-250 Urzędów		Upr: GUGIK/mr 20975	
NIP: 7151936068, R. 061714746		Inne informacje, np. uprawnień, środków gospodary	
Tel: 724-142-877		Który wykonał mapę	
geo.system.st@gmail.com			
Polecenie firmy			
Licencja : GGO.6640.1831.2016_0609_K05			



PROJEKT ZAGOSPODAROWANIA TERENU  
SKALA 1:500

Starosta Lubelski  
2016.2034  
18-04-2016  
mgr Jolanta Ziarnicka



OZNACZENIA:	
GRANICA OPRACOWANIA	
GRANICA DZIAŁKI	
LINIA ROZGRANICZAJĄCA	
TEREN O RÓŻNY SPOSOBIE UŻYTKOWANIA	
NIERZĘKAZALNA LINIA ZABUDOWY	
WAKO NA TERENIE INWESTYCJI	
ISTNIEJĄCY BUDYNEK SZKOŁY	
BUDYNEK PROJEKTOWANY	
KOSZTA BETONOWA PROJ.	
ISTNIEJĄCE MIEJSCA POSTOJOWE	
PROJ. ZEWNĘTRZNA INSTALACJA KANALIZACJI	
PROJ. ZEWNĘTRZNA INSTALACJA WODOCIĄGOWA	
PROJ. STUJNA WODOCIĄGOWA	
PROJ. PRZYŁĄCZE WODOCIĄGOWE	

- w tym:
- powierzchnia zabudowy istniejącej – 745,00m<sup>2</sup>
  - powierzchnia zabudowy projektowanej – 513,00m<sup>2</sup>
  - powierzchnia utworzonej istniejącej – 260,00m<sup>2</sup>
  - powierzchnia utworzonej istniejącej – 540,00m<sup>2</sup>
  - powierzchnia zielonej (biologicznej czynnej) – 4256,00m<sup>2</sup>

Inwestor:	Gmina Gorzków	Nr ps.:	1
Jednostka projektowa:	ECO PROJEKT		
Adres inwestycji:	Bogucin 64 Gorzków, jednostka ewidencyjna: Gorzków, obręb Bogucin, nr dz. ewid.: 653/1		
Nazwa inwestycji:	Budowa sołi gimnazjum i placu zabaw w Bogucinie		
Przebieg:	Projekt zagospodarowania terenu	Skala:	1:500
Kategoria obiektu budowlanego:	XV	Faza:	PROJEKT BUDOWLANY
Projektant:	mgr inż. Ryszard Skowron		
Sprowadzi:	mgr inż. arch. Małgorzata J. Walego		
Opracował:	mgr inż. arch. Małgorzata J. Walego		
Projektant:	mgr inż. arch. Małgorzata J. Walego		
Sprowadzi:	mgr inż. arch. Małgorzata J. Walego		